



Paris, le 25 septembre 2015

Bilan social des DDI pour 2014

Qui suis-je, dans quel État (territorial) j'erre ?

La photographie des DDI avant réforme territoriale...

Suite à un premier exercice réalisé en 2011 et présenté fin 2012 (partiel bien qu'ayant le mérite d'exister et alors que les bilans sociaux ministériels ignoraient déjà pour partie les agents en DDI), une copie 2012 encore beaucoup trop quantitative et peu qualitative, une version 2013 fiabilisée et élargie à notre demande, **voici la mouture 2014 livrée à la discussion du CT des DDI du 24 septembre 2015.**

FORCE OUVRIERE vous propose une visite guidée des principaux enseignements à en retirer, et ce non pas sur la seule période 2013/2014, mais bien depuis la mise en place des DDI !

Une visite qui sera prochainement complétée sur les volets relatifs à l'hygiène, la sécurité et les conditions de travail, à l'occasion de la mise en place du CHSCT des DDI.

Fait majeur à noter, **le taux de réponse des services s'élève désormais à près de 98%** (contre 92% en 2013).

Quelques éléments saillants à en extraire...et ce en osant les confronter aux données du bilan 2011 !

→ **Agents des DDI, comptez-vous (et c'est de plus en plus facile)!**

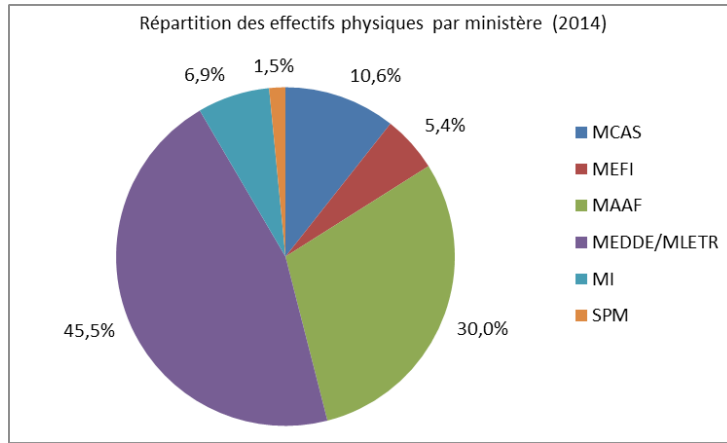
Vous étiez 42 977 en 2010 (source : nombre d'électeurs en DDI fin 2010)... et bien vous n'êtes plus que 29 482 personnels titulaires (30 927 inscrits aux élections de 2014... donc ça ne s'arrange pas !) à fin 2014 !

Soit la disparition de près de 13 500 agents... et ce sans compter le coup de rabet appliqué au 1er janvier 2010 lors de la mise en place de Réate 1 !

Entre fin 2010 et fin 2014, les DDI ont donc perdu le tiers de leurs effectifs physiques, et donc encore nettement plus depuis leur création début 2010 !

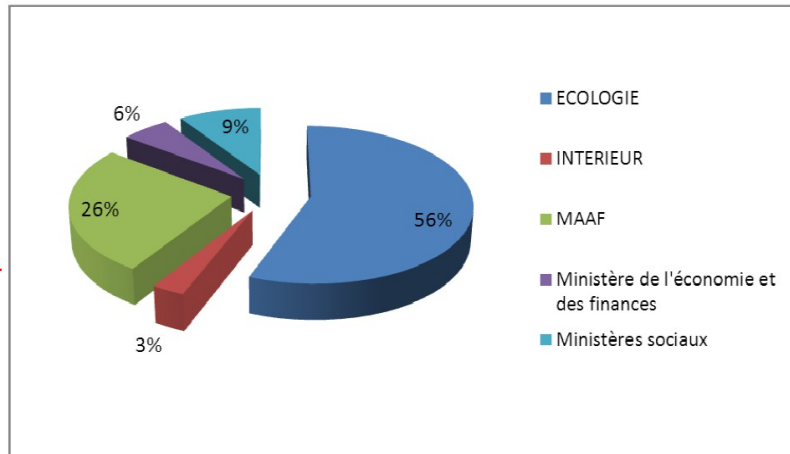
Une réalité que FO dénonce depuis longtemps, une réalité que l'administration ne cherche plus à nier... voire cherche à en faire son slogan pour justifier une saignée sur les directions régionales sans que les DDI ne soient épargnées, jeu dans lequel FO ne rentrera pas !

→ **D'où venez-vous ?**

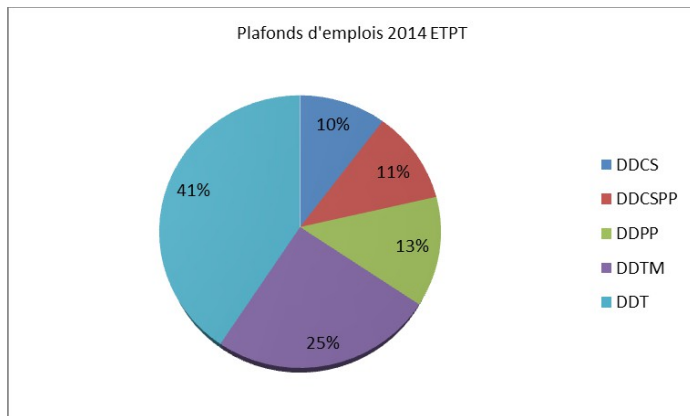


Rappel des données 2011 :

Un écroulement de la part Ecologie/Egalité des Territoires, une OPA progressive de l'Intérieur...2 tendances qui ne sont pas prêtes de s'inverser avec la poursuite programmée des plans sociaux ADS/ATESAT et du décroisement des effectifs « sécurité routière » du MEDDE vers le MI !

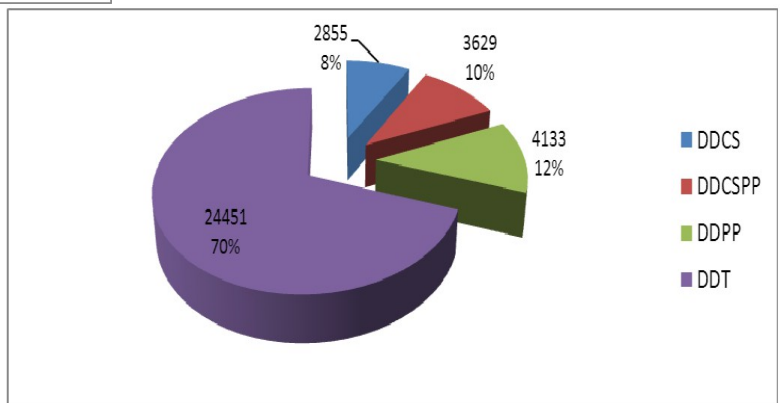


→ **Dans quelle direction êtes-vous** (à défaut de savoir dans quelle direction vous allez...) ?

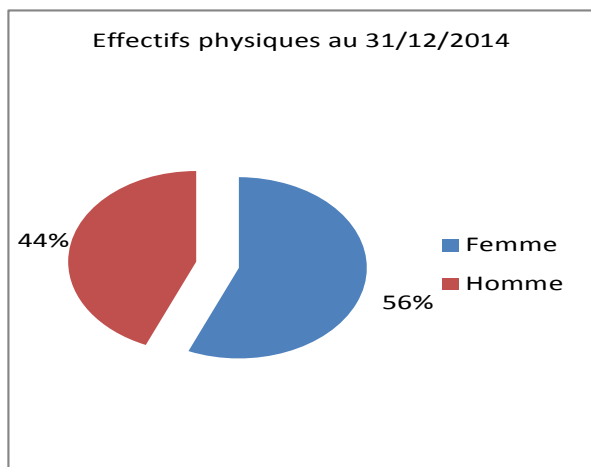


Rappel des données 2011 :

Un net tassement du bloc DDT/DDTM...et ce n'est malheureusement pas en raison d'un renforcement des DDCS/DDCSPP/DDPP !

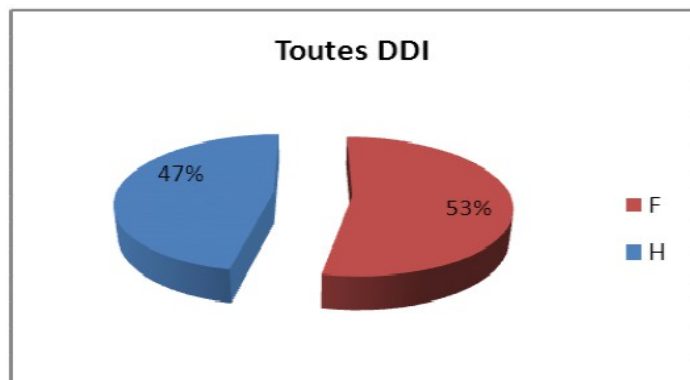


→ **Mesdames et messieurs, comptez-vous...**



Rappel des données 2011 :

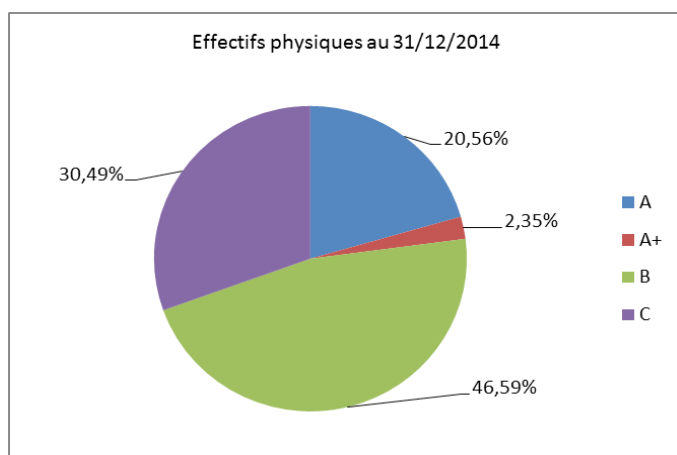
Des DDI qui continuent donc à se féminiser... même si les proportions s'inversent au niveau de l'encadrement, avec 46 % de féminisation des catégories A et 28,5 % en A+ (en augmentation depuis 2011)... une dynamique positive confirmée dans la durée puisque 53% des agents de catégorie A (y compris chefs de



services) de moins de 45 ans sont des femmes !

Une perspective encourageante y compris en ce qui concerne l'alimentation du vivier d'emplois de direction...

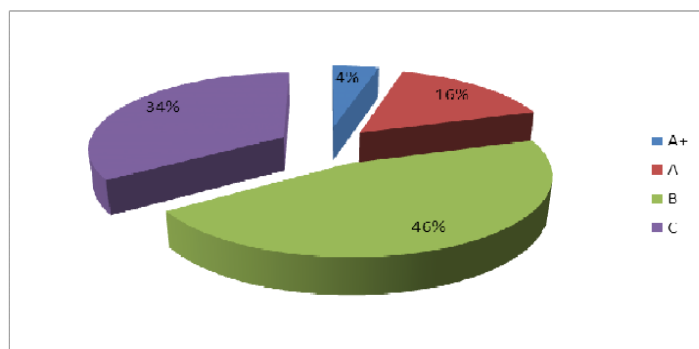
→ Quelle répartition en catégories de personnels ?



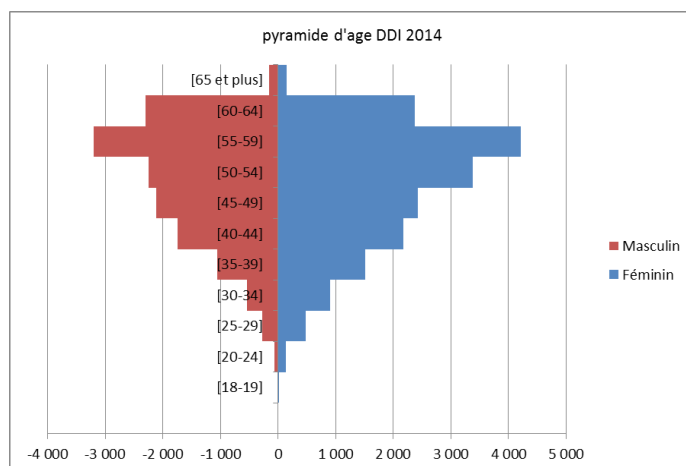
Rappel des données 2011 :

Toutes DDI confondues

Une diminution de la représentation de la catégorie C dont on pourrait se féliciter s'il s'agissait de la conséquence d'un repyramidage... et non de la suppression de missions et d'emplois !



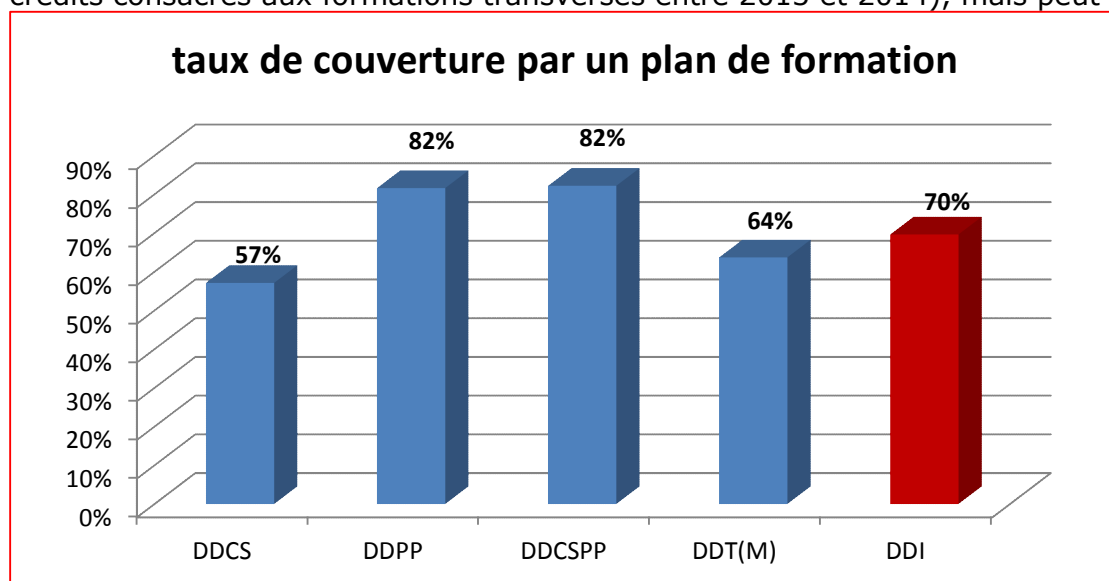
→ **Pyramide des âges**...choc démographique toujours en vue (âge moyen dépassant les 50 ans, et 39% (contre 37% en 2013) des agents qui ont plus de 55 ans!)



Un sacré challenge pour l'« employeur Matignon » s'il souhaite assurer le renouvellement des générations... si toutefois c'est bien son souhait ! Il faudra en tout cas redonner attractivité et lisibilité aux missions et parcours professionnels en DDI.

Un challenge qui n'est pas près d'être relevé si le rythme d'alimentation des DDI en sortie de concours n'est pas renforcé (donnée non reprise dans la version 2014 du bilan social alors qu'elle l'était en 2013) alors que la vague de départs en retraite est devant nous !

→ **Prise en compte de l'importance de la formation dans les DDI**...du mieux (+19% de crédits consacrés aux formations transverses entre 2013 et 2014), mais peut encore mieux faire !



Et il faudrait d'abord répondre à la question « former pour quelles missions pérennes ? »...

→ **Agent des DDI : quel montant accepte-t-on de vous consacrer en fonctionnement?** De moins en moins... avec une baisse de plus de 5% entre 2013 et 2014 ! Un cran de plus à prévoir à votre ceinture...

Zooms sur les différentes familles de DDI...

→ Quelques points saillants pour les DDCS:

- Une taille moyenne autour de 61 agents (plus de 64 en 2010)
- Évolution 2013/2014 : -2,7% en effectifs physiques et -3% en plafond d'emploi
- Prédominance des ministères sociaux : 73% des agents devant l'Intérieur et l'Écologie
- Taux de féminisation important: 74%
- Taux d'encadrement important: 35%

→ Quelques points saillants pour les DDCSPP:

- Une taille moyenne autour de 72 agents (contre 81 en 2013 !)
- Évolution 2013/2014 : -1,7% en effectifs physiques et -3,9% en plafond d'emploi
- Prédominance du MAAF (51%) et des ministères sociaux (30%), devant les finances (11%), l'Intérieur et l'Écologie
- Taux de féminisation important: 60%
- Taux d'encadrement important: 34%
- Moindre représentation en catégorie C : 18%
- Taux important de contractuels: 16%

→ Quelques points saillants pour les DDP:

- Une taille moyenne autour de 78 agents (contre 83 en 2013 et 93 en 2010 !)
- Évolution 2013/2014 : -1,7% en effectifs physiques et -0,77% en plafond d'emploi
- Prédominance du MAAF (61%) devant les finances (32%), l'Intérieur et l'Écologie
- Taux d'encadrement important: 36%
- Moindre représentation en catégorie C : 9%
- Taux important de contractuels: 15%

→ Quelques points saillants pour les DDT(M):

- Une taille moyenne autour de 184 agents pour les DDT (contre 227 en 2013 !), 285 agents pour les DDTM (à comparer globalement à près de 315 agents présents en DDT/DDTM en 2010 !)
- Évolution 2013/2014 : -2,8% en effectifs physiques et -4,8% en plafond d'emploi (signe de la difficulté de mise en œuvre des plans sociaux ADS/ATESAT !)
- Prédominance décroissante de l'Écologie/Égalité des territoires (68% contre 79% en 2011) devant le MAAF (24 %) et l'Intérieur (7%)
- Taux d'encadrement faible: 16%

La démonstration que DDI ne rime pas avec difficultés mais avec diversité !!!

Pour en savoir plus, vous pouvez consulter le projet de bilan social 2014 des DDI [ici](#).

Fédération de l'Administration Générale de l'État – <mailto:contact@fagefo.fr>

Fédération de l'Enseignement, la Culture et la Formation Professionnelle – fncfpfo@fr.oleane.com

Fédération de l'Équipement de l'Environnement des Transports et des Services – contact@fets-fo.fr

Fédération des Finances – fo.finances@wanadoo.fr

46 rue des Petites Écuries – 75010 Paris