

Supplément
au numéro
1257 de
La Tribune
décembre 2018

Profession de foi



augmentée



Snitpect-FO

Notre projet pour les ITPE

POUR UNE ATTRACTIVITÉ DU CORPS ET DES MISSIONS EXERCÉES
POUR LE MAINTIEN D'UNE GESTION COLLECTIVE ET AMBITIEUSE

Une vocation à
exercer chez tous
les employeurs publics
d'ingénieurs

Des parcours de
spécialistes experts

Des parcours de
généralistes pour porter
des politiques publiques

Un corps de niveau
Bac +5
ENTPE creuset du corps

ingénieur

et

fonctionnaire

REVENDEICATION PRINCIPALE

> Maintenir et élargir
les possibilités de lieux
d'exercice quelles que
soient les réformes
engagées

REVENDEICATION PRINCIPALE

> Préserver l'indépendance, l'expertise et la
capacité à porter les politiques publiques
grâce à un statut particulier et des
modalités de gestion dédiées

Une gestion nationale
au bénéfice de tous
les employeurs

- > Équité de traitement
- > Neutralité
- > Indépendance
- > Fonction publique de carrière

Pour le SNITPECT-FO, la CAP c'est :

- > l'accompagnement et la défense de tous les ITPE
- > une équipe d'élus partageant les mêmes valeurs d'équité
et d'ambition au service du collectif
- > un lieu de construction des règles de notre gestion collective

Ingénieur...

UN RECRUTEMENT DE NIVEAU INGÉNIEUR (BAC+5) FAVORISANT L'ASCENCEUR SOCIAL

Le corps des ITPE est majoritairement recruté en entrée de l'ENTPE, école d'enseignement supérieur du ministère.

Délivrant un diplôme d'ingénieur (Bac+5 sur concours en sortie de classes préparatoires aux grandes écoles ou par concours interne), elle permet également à certains ITPE dans ce cursus initial :

- d'obtenir d'autres **diplômes complémentaires** (masters, double cursus école d'architecture, **double diplôme d'ingénieur**, IEP) en lien avec des écoles et universités de Lyon et d'ailleurs,
- de poursuivre par un **doctorat** avant d'arriver dans les services.

C'est un élément fondamental pour la reconnaissance de la spécificité d'un corps d'ingénieurs tel que le nôtre.

Le passage de tous les ITPE par l'ENTPE suivant des modalités adaptées à chaque voie d'entrée dans le corps, est revendiqué de longue date par le SNITPECT-FO afin de faciliter la mise en réseau, disposer d'une culture commune et en faire un lieu de formation des ITPE tout au long de leur carrière (« 4^e année » tout au long de la vie).

C'est ce qu'exprime la notion d'ENTPE, creuset du corps.

Le recrutement en entrée de l'ENTPE est un premier facteur de **promotion sociale** (les élèves étant rémunérés pendant leurs études), qui est une des valeurs qui guident le SNITPECT-FO.

Il en va de même pour la **promotion à ITPE pour les TSDD**. Les ITPE issus de la promotion interne représentent 30 % du corps, cette proportion a été portée par notre syndicat lors de la révision statutaire de 2005.

Pour le SNITPECT-FO, il ne doit ensuite être fait **aucun distingo** entre les ITPE selon leurs voies d'accès au corps pour le déroulé ultérieur de leur carrière ou leur gestion.

- **Le statut particulier et la charte de gestion actuels, issus de nos revendications, en témoignent.**

Ingénieur...



LE SNITPECT, CARREFOUR DES MISSIONS DES ITPE

DES PARCOURS SCIENTIFIQUES ET TECHNIQUES

Une part importante du corps des ITPE investit des domaines spécialisés et pointus dans de très nombreuses thématiques. Les compétences associées servent tout autant à la définition amont des politiques publiques qu'à leur déploiement, à la gestion des infrastructures qu'à la conduite de projets complexes.

Les modalités de gestion construites en CAP permettent une **réelle valorisation des carrières des ITPE** ayant choisi de développer ces parcours, qui sont de plus en plus

souvent situés au croisement de thématiques qu'il s'agit de faire interagir, et qui s'enrichissent soit par des allers retours vers des postes plus opérationnels, soit par une orientation vers la recherche.

Si des bases solides scientifiques et techniques sont un préalable indispensable, c'est bien au travers d'un environnement professionnel adapté que ces parcours prennent place et aboutissent au développement de savoirs et de compétences qui fondent la réalité technique de nos ministères et de leurs opérateurs.

AP2022 risque pourtant et de nouveau de **balkaniser** les services, instituts, établissements publics, agences... chargés de pans entiers des politiques de nos ministères ou d'organiser leur transfert. La question du pilotage des compétences collectives des ITPE par le seul MTES est donc à nouveau questionné.

- **Si les représentants des principaux employeurs sont bien présents au CA de l'ENTPE et en CAP, ils ne sont en rien associés à la stratégie de la gestion du corps.**
- **La création d'un conseil des employeurs serait un moyen pour y remédier.**
- **Quelles que soient les formes d'organisation des lieux d'exercice actuels des ITPE, le SNITPECT-FO revendique le maintien de l'accès à tous les postes intéressant les ITPE et la généralisation de la PNA.**

... et Fonctionnaire

ÊTRE FONCTIONNAIRE, C'EST BIEN PLUS QUE « L'EMPLOI À VIE »

Le statut général de la fonction publique et les statuts particuliers poursuivent des objectifs bien définis.

Le statut général invoque les notions de droits et devoirs des fonctionnaires, qui du fait de leur rôle et des sujétions qui y sont accolés, doivent disposer d'un statut protecteur dans l'exercice de leurs fonctions.

Les devoirs sont inextricablement liés aux valeurs d'indépendance, de neutralité et d'équité de traitement qui donnent sens aux missions exercées.

Un corps à statut particulier vise, pour ce qui concerne les ITPE, à doter la puissance publique d'agents disposant des compétences nécessaires pour assurer les missions qui leurs sont confiées.

Le Gouvernement entend remettre fondamentalement en cause toute cette architecture, en déprotégeant les agents et en n'offrant plus de perspectives de carrière.

Nous sommes pourtant au cœur de la définition et de l'application de politiques publiques au service de nos concitoyens, sur le temps immédiat et sur le temps long.

Notre capacité collective à être un corps d'ingénieurs ensemble au service de l'aménagement durable des territoires est bien réelle, rendue effective par nos compétences techniques et par la capacité à se projeter sur le long terme.

C'est la possibilité de dérouler des parcours riches, variés et choisis qui permet de maintenir cette capacité collective et concourent en premier lieu à l'attractivité de nos métiers.

Croire que recruter demain les agents publics sur des contrats à durée déterminée au gré des priorités politiques du moment n'entamera pas profondément les compétences collectives est une grave erreur.

... et Fonctionnaire

UN STATUT DÉDIÉ À NOTRE CORPS D'INGÉNIEURS

et une gestion nationale sont bien les conditions nécessaires au maintien des compétences techniques pour les employeurs des ITPE.

L'ATTRACTIVITÉ PASSE ÉGALEMENT PAR UNE JUSTE RÉMUNÉRATION...

Des parcours professionnels riches et choisis couplés aux dispositifs qui assurent à tout ITPE de pouvoir disposer de perspectives d'évolution professionnelles quel que soit le moment de sa carrière ont toujours été au cœur des avancées revendiquées et obtenues par le SNITPECT-FO au fil des années.

Les ITPE subissent néanmoins, comme la plupart des fonctionnaires, une érosion de leur rémunération par rapport à ce qu'elle devrait être, si depuis plus de 15 ans notamment la revalorisation du point d'indice avait été à la hauteur de l'inflation.

Par ailleurs, le protocole minoritaire PPCR aura depuis été un frein puissant à une quelconque avancée sur le sujet.

L'attractivité du corps, au vu des postes et responsabilités exercées, risque fort de se dégrader encore si d'aventure le RIFSEEP devait être appliqué au corps des ITPE, et ce d'autant au regard de ce qui a pu être pratiqué pour d'autres corps de nos sphères d'emploi.

... ET UNE (RÉ)OUVERTURE DU CHAMP DES POSSIBLES...

Pouvoir dérouler des carrières aux plus hauts niveaux de responsabilité tout comme lever les freins à la mobilité entre les différentes sphères d'emploi sont deux facteurs essentiels, au centre des actions menées par le SNITPECT-FO.

Nous sommes ainsi porteurs d'une vision d'un corps positionné clairement et légitimement sur les niveaux de fonction de A puis de A+ au fil de la carrière, à l'opposé d'une vision stratifiée où l'accès à certaines fonction ne dépendrait pas du CV et des compétences démontrées mais de l'appartenance à quelques corps de la Fonction publique.

Un statut
à la hauteur de
la capacité démontrée
du corps à occuper
des fonctions de haut
niveau technique
ou d'encadrement :
OUI

La levée
des plafonds
de verre érigés
ces dernières
années :
**ENCORE
OUI**

Carrières

LE SNITPECT-FO, UN SYNDICAT AU SERVICE DE VOS CARRIÈRES DEPUIS PLUS DE 160 ANS...

Pour en témoigner :



Vanessya est reconnue pour son expertise :
« Pour mon passage à divisionnaire, j'ai contacté un élu à la CAP qui m'a conseillé sur la façon de valoriser mon parcours, valoriser le fait que j'étais passée de l'opérationnel à la recherche. »



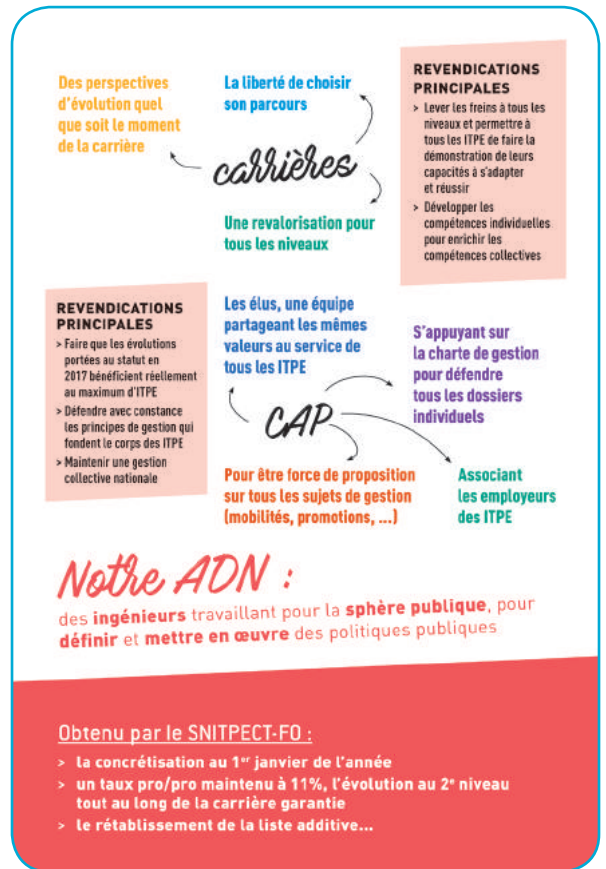
Romain est passé par le détachement :
« Quand on veut partir en détachement, et encore pire quand on veut revenir, le seul endroit où trouver de l'information fiable, c'est auprès du SNITPECT-FO et des élus CAP. »



Jean-Pierre a pu bénéficier du principalat avant sa retraite : « Je dois beaucoup au SNITPECT-FO et particulièrement la possibilité d'avoir pu partir en retraite avec une pension de divisionnaire. »



Gilles a accédé à un emploi DATE :
« Tout ingénieur peut défendre son profil auprès de son directeur ou de son chef de service mais l'utilité du syndicat c'est qu'il revient dans un groupe avec une défense collective et individuelle, il voit son dossier parmi les autres et ça c'est la force des élus à la CAP. »



Christelle évolue en Outre-Mers :
« J'ai eu une carrière orientée métropole et Océan indien, toujours autour du thème Développement durable des territoires. Un panel assez varié et une richesse de parcours ! »



Olivier a beaucoup bougé, dans le monde entier :
« Ma carrière est une succession de chances. Quoique, je ne sais pas s'il faut parler de chances, la formation permet d'être recherché. »



La CAP, Commission Administrative Paritaire, est une instance de défense réelle des cas individuels, à l'opposé d'un simple lieu d'enregistrement. Chaque ITPE y est considéré, pour les décisions qui le concernent, comme un individu à part entière, avec ses aspirations et ses contraintes.

Mais la CAP est aussi le lieu de la construction de la gestion du corps des ITPE. Les avancées ou jurisprudences obtenues, une à une au fil des CAP par le SNITPECT-FO, sont traduites notamment dans la charte de gestion (dont la dernière version date de 2014).

Enfin, les représentants élus à la CAP y portent nos valeurs communes issues de l'histoire de notre corps et des mandats de nos instances (congrès, commissions exécutives).

Chaque ITPE, adhérent ou non, bénéficie de la même défense individuelle. Chaque représentant élu peut défendre tout ITPE, quel que soit son niveau de grade dans la composition de la CAP, titulaire ou suppléant.

Paritaire, pourquoi ?

Le « P » de CAP est là pour rappeler que la CAP est constituée à moitié de représentants des employeurs, et pour l'autre moitié des représentants du personnel, chacun ayant une voix. La DRH du ministère de tutelle des ITPE préside cette commission.

La notion de paritarisme est importante en CAP et constitue une réelle force pour construire une dynamique du corps, prenant en compte les besoins et la vision des employeurs et les retours des personnels.

Retrouve également avec cette Tribune ton CAP mode d'emploi pour compléter ton kit de survie !

Les candidats du SNITPECT-FO



Elsa Alexandre,
ITPE Nevers



Alberto Dos Santos,
IDTPE Strasbourg



Serge Échantillac,
ITPEHC Limoges



Jean-Marie Blavoet,
ITPE Lille



Nicolas Favrel,
IDTPE Nantes



Dominique Larroque,
ITPEHC Lyon



Charlotte Couton,
ITPE Paris



Édouard Onno,
IDTPE Rouen



Georges Kuntz,
ITPEHC Strasbourg



Sébastien Faucon,
ITPE Rouen



Laure Pasquier,
IDTPE Lyon



Gilles Leroux,
ITPEHC Poitiers



Ophélie Guyard,
ITPE Paris



Frédéric Rocher-Lacoste,
IDTPE Paris



Vivien Lapeyre,
ITPE Bordeaux



Anabelle Testaud,
IDTPE Paris



ICI, leur vidéo !

Le 6 décembre

**Avec le SNI, la défense de chacun,
l'équité pour tous**

Je vote



Snitpect-FO