



Paris, le 6 février 2013

Bilan social des DDI

Premier panorama après 3 ans d'existence...

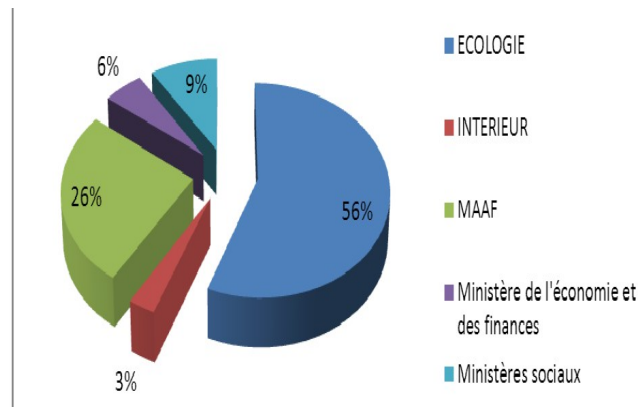
Trois ans après la mise en place des DDI, et répondant en cela à l'une des revendications de FORCE OUVRIERE formulée auprès du Premier ministre en juin 2012, l'« employeur Matignon » a présenté lors du comité technique du 17 janvier 2013 un premier bilan social des DDI, établi pour l'année de référence 2011.

FORCE OUVRIERE se félicite de cette démarche qui, si elle ne reste que partielle et incomplète à ce stade, marque la montée en puissance de l'intérêt porté à la situation des agents. Même s'il faut bien convenir que ce premier exercice porte plus sur le quantitatif que le qualitatif...

Quelques éléments saillants...

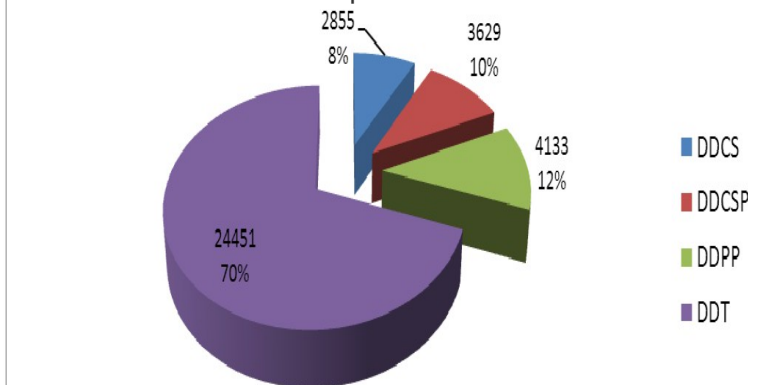
Agents des DDI, combien étiez-vous en 2011 ? : **35 053** (pour 34 300 ETP)...
...et vous êtes nettement moins nombreux aujourd'hui !

D'où venez-vous ?

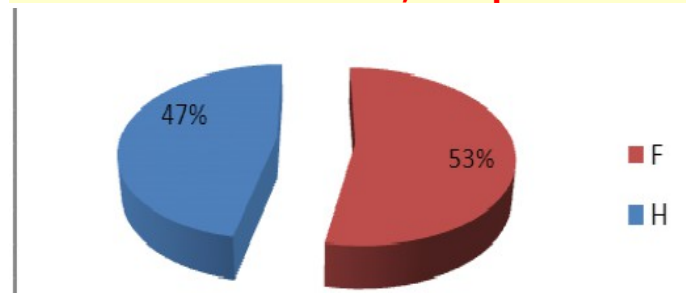


Dans quelle direction êtes-vous...

à défaut de savoir dans quelle direction vous allez... ?!

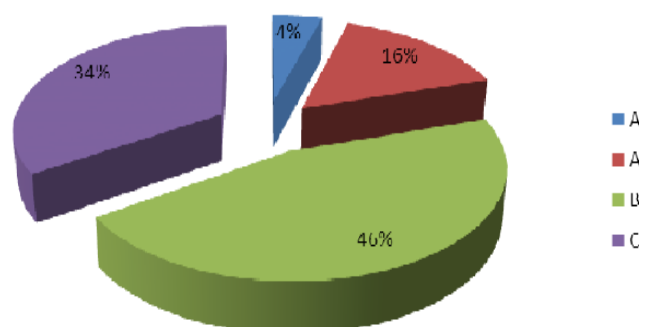


Mesdames et messieurs, comptez-vous...

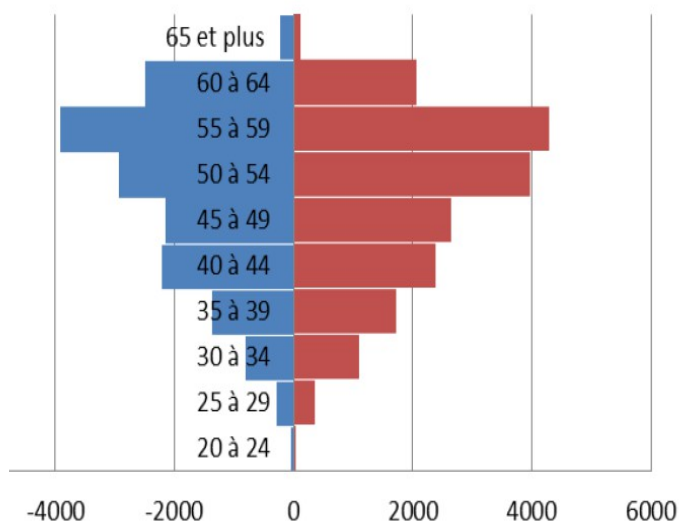


A ce stade, 43 % de féminisation au niveau de l'encadrement... mais une dynamique positive à entretenir puisque 52 % des agents A/A+ de moins de 45 ans sont des femmes !

Quelle répartition en catégories de personnels ?



Pyramide des âges... choc démographique en vue ! (âge moyen d'environ 50 ans et près de 40% des agents ont plus de 55 ans !)



Un sacré challenge pour l'« employeur Matignon » s'il souhaite assurer le renouvellement des générations...si toutefois c'est bien son souhait ! Il faudra en tout cas redonner attractivité et lisibilité aux missions et parcours professionnels en DDI.

Représentativité des organisations syndicales

FORCE OUVRIERE se félicite d'être confirmé comme le syndicat le mieux représenté en CT local, avec un total de 453 sièges

Dans la perspective du prochain exercice, FORCE OUVRIERE a demandé que soient notamment abordées les problématiques suivantes :

- F
- H
- les accidents du travail,
- les absences pour raison de santé,
- les risques psychosociaux,
- l'égalité professionnelle,
- le suivi du temps de travail et du respect des garanties minimales,
- les jours de formations par agent,
- les primo-recrutements,
- les rémunérations,
- les flux liés aux mobilités (entrées/sorties et origines/destinations),
- les promotions.

Quelques points saillants pour :

Les DDCS :

- Prédominance des ministères sociaux : 76% des agents (devant l'Intérieur et l'Écologie),
- Taux de féminisation important : 72%,
- Taux d'encadrement important : 39%.

Les DDCSPP :

- Prédominance du MAAF (51%) et des ministères sociaux (30%), devant les finances (13%), l'Intérieur et l'Écologie,
- Taux de féminisation important : 58%,
- Taux d'encadrement important : 34%,
- Taux important de contractuels : 14%,
- Structuration des classes d'âge légèrement plus jeune que la moyenne (19% < 40 ans – 35% > 55 ans).

Les DDPP :

- Prédominance du MAAF (61%) devant les finances (35%), l'Intérieur et l'Écologie,
- Taux d'encadrement important : 32%,
- Taux important de contractuels : 12%,
- Structuration des classes d'âge légèrement plus jeune que la moyenne (24% < 40 ans – 32% > 55 ans).

Les DDT(M) :

- Prédominance de l'Écologie/Égalité des territoires (79%) devant le MAAF (20%) et l'Intérieur,
- Taux d'encadrement faible : 14%,
- Structuration des classes d'âge plus élevée que la moyenne (14% < 40 ans – 40% > 55 ans).

Et pour en savoir plus, vous pouvez consulter le **bilan social 2011 des DDI** [ici](#).

Fédération de l'Administration Générale de l'État – <mailto:contact@fagefo.fr>

Fédération de l'Enseignement, la Culture et la Formation Professionnelle – fnefpfo@fr.oleane.com

Fédération de l'Équipement de l'Environnement des Transports et des Services – contact@fets-fo.fr

Fédération des Finances – fo.finances@wanadoo.fr

46 rue des Petites Écuries – 75010 Paris